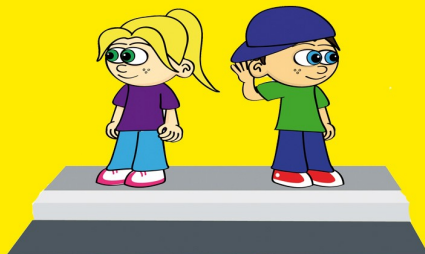


REGRAS DE SEGURANÇA RODOVIÁRIA



O que deve
escolher?

Um guia para a
segurança rodoviária
para crianças em idade
escolar



*Escrito por Róisín McAliskey
Ilustrado por Jane Donaghy*

Uma iniciativa da Community Transport Association (Associação de Transportes Comunitários), oferecida pela STEP

Acerca deste folheto

Este folheto é o resultado de um projecto financiado pelo Departamento do Ambiente (DOE), Divisão para a Regulamentação da Segurança Rodoviária e Veículos (RS&VRD), através da Associação de Transportes Comunitários (Community Transport Association, CTA), que administra a bolsa de segurança rodoviária em nome do Departamento. O folheto destina-se a crianças que frequentem escolas primárias como seguimento do folheto “Journey to School—what are the rules ?” (Caminho para a escola - Quais são as regras?), lançado em 2012 e que foi fornecido às escolas de Dungannon e South Tyrone. Estão disponíveis cópias em PDF online, em www.journeytoschool.com.

Os comentários ao folheto inicial sugeriram que outra publicação com cenários em que as crianças pudessem decidir as acções das personagens também poderia constituir uma boa ferramenta de aprendizagem.

Nota para os pais, encarregados de educação e professores

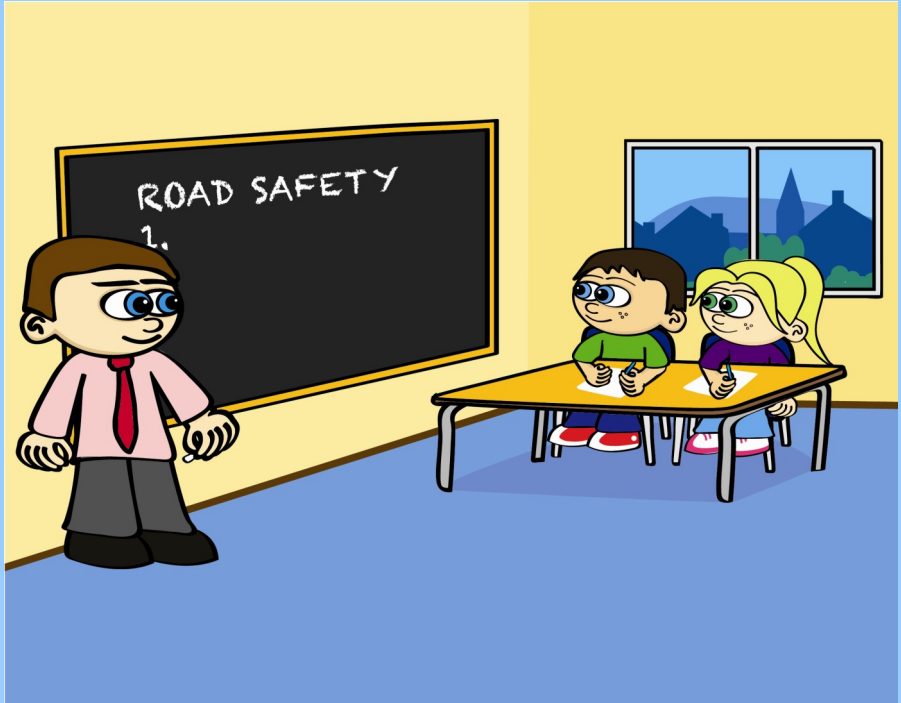
Para além de histórias breves, baseadas em decisões, de que as crianças podem desfrutar, o projecto inclui um kit didáctico que todas as escolas da Irlanda do Norte receberão para ajudar no programa de segurança rodoviária. As fichas de trabalho deste kit didáctico e disponíveis no Website permitem que se abra o debate sobre a segurança rodoviária. Os adultos que leiam o folheto às crianças são encorajados a questionar os motivos das suas decisões específicas.

O livro encontra-se disponível em inglês, português, polaco, russo e lituano e estão disponíveis versões online em PDF, em www.journeytoschool.com

**Apoiado pela secção de Bolsas de Segurança Rodoviária da DOE,
administrada pela Associação de Transportes Comunitários e fornecido pela
STEP**



Esta é a Maria – a Maria está no 3º ano. O seu vizinho Mark está no 4º ano. A Maria gosta de desenhar e pintar e o Mark gosta de jogar futebol e ler. São bons amigos.



Esta semana, a Maria e o Mark aprenderam sobre a segurança rodoviária na escola—consegues ajudá-los a tomarem as decisões correctas?

Algumas das coisas que a Maria e o Mark aprenderam sobre o caminho em segurança para a escola...



Deves sempre manter-te sentado quando o autocarro da escola estiver em movimento e manter o cinto de segurança apertado



Deves sempre usar capacete quando andares de bicicleta



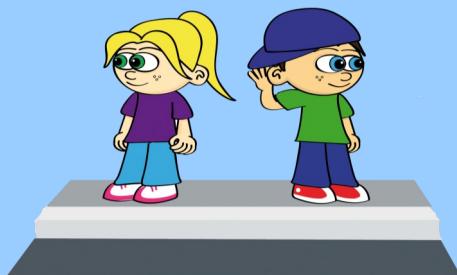
Deves sempre usar o cinto de segurança quando viajares de carro



Só deves atravessar a estrada nas passadeiras ou quando estiver alguém a orientar o trânsito



Deves sempre jogar jogos com bolas longe de vias públicas com trânsito

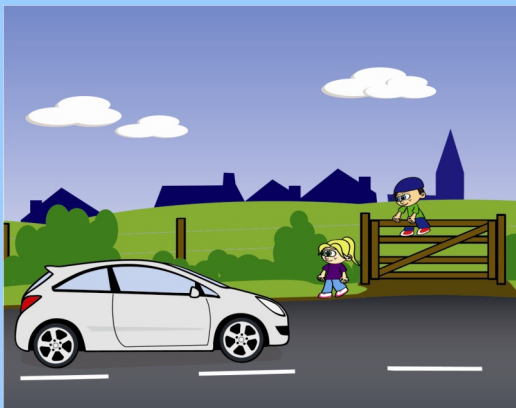


Nunca te esqueças de “PARAR-OLHAR-OUVIR”

A Maria e o Mark caminham até à loja para comprarem revistas novas...

Há um caminho para peões que os conduz da sua rua até ao lado contrário da loja e uma passadeira para peões que os ajuda a atravessar a estrada.

Ou, podem optar por um atalho em que não existe um caminho para peões e que atravessa um campo de cultivo. Têm de atravessar a estrada sozinhos, mas o atalho encurta o tempo da caminhada em cinco minutos e a distância não é tão longa.



“Que caminho deveremos escolher?”, pergunta o Mark à Maria

“Temos de pensar nas regras”, diz a Maria ao Mark

QUE CAMINHO PENSAS QUE DEVEM ESCOLHER?

Escolheste o caminho para os peões?

Sim—está certo!!

“Temos de escolher o caminho para os peões”, diz a Maria ao Mark

O Mark concorda: “Sim - o outro caminho pode ser mais rápido e chegaríamos às nossas revistas mais depressa, mas é sempre mais seguro escolhermos um caminho para os peões e atravessarmos na passadeira.”



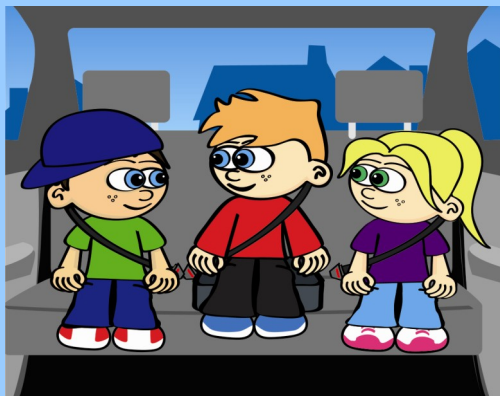
Nem sempre os automobilistas conseguem ver os peões a tempo de parar—se tiveres de caminhar fora de um caminho para peões:

- ◆ Usa peças de roupa de elevada visibilidade ou reflectoras
- ◆ Mantém-te o mais perto da berma possível
- ◆ Caminha sempre no lado direito da estrada e de frente para o trânsito
- ◆ Atravessa apenas em locais seguros onde consigas ver e ouvir o trânsito
- ◆ Se estiveres a caminhar em estradas rurais, deves estar atento aos tractores e máquinas agrícolas. Fazem muito barulho e pode tornar-se difícil para o condutor ouvir-te ou ver-te na posição de condução mais elevada

A Maria e o Mark vão para casa depois do ensaio de teatro...

O ensaio terminou mais cedo e o irmão mais velho do seu amigo diz-lhe que lhes pode dar boleia para casa. Ele só tem um assento infantil no seu carro.

Eles podem aceitar a boleia e chegar mais cedo a casa para assistirem ao seu programa preferido na televisão ou podem esperar dentro do teatro pelo pai do Mark, que tem dois assentos infantis no seu carro.



“O que devemos escolher?”, pergunta a Maria ao Mark

“Temos de pensar nas regras”, diz o Mark à Maria

O QUE PENSAS QUE DEVEM ESCOLHER?

Escolheste que devem esperar?

Sim—está certo!!

“Temos de esperar pelo meu pai”, diz o Mark à Maria

A Maria concorda: “Sim - até podemos chegar a casa a tempo de vermos o nosso programa preferido, mas seria muito perigoso viajarmos sem um assento para crianças.”



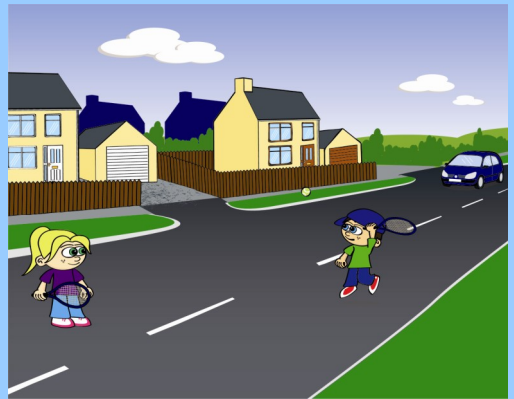
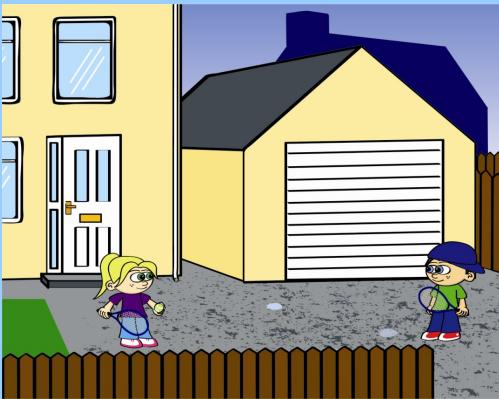
Devemos sempre sentar-nos correctamente e estar protegidos num veículo em movimento. Quando viajas de carro debes:

- ◆ Usar sempre o cinto de segurança correctamente e nunca enfiá-lo debaixo do braço
- ◆ Usar sempre um assento para crianças se tiveres menos de 135 cm de altura ou menos de 12 anos de idade e usar sempre o cinto de segurança
- ◆ Não debes distrair o condutor nem brincar com as portas e os vidros
- ◆ Nunca debes colocar a cabeça fora da janela ou do tecto de abrir
- ◆ Lembrar-te também de que nunca debes entrar em carros de estranhos

A Maria e o Mark estão a jogar ténis em casa da Maria...

O terreno à volta da casa da Maria está cheio de pedras e poças de água e não há muito espaço. Mas na estrada, a superfície é lisa e a bola saltaria muito melhor.

Podem continuar a jogar no exterior da casa ou escolher um jogo diferente, ou poderiam jogar ténis na estrada, onde seria mais fácil jogar.



“O que deveremos escolher?”, pergunta o Mark à Maria

“Temos de pensar nas regras”, diz a Maria ao Mark

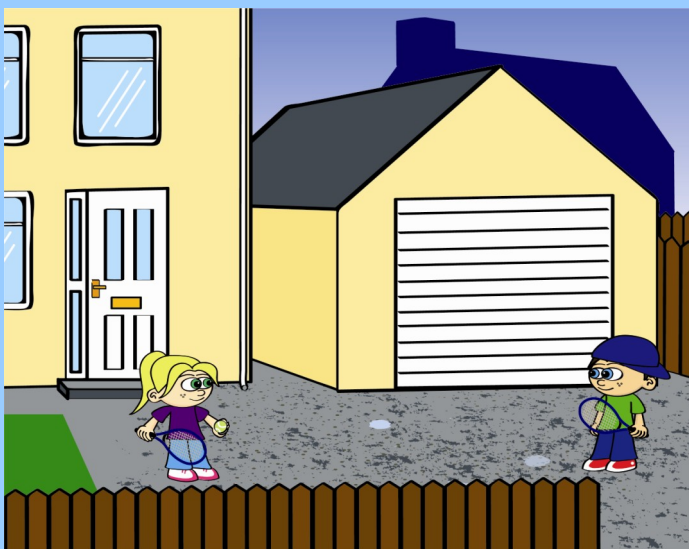
O QUE PENSAS QUE DEVEM ESCOLHER?

Escolheram ficar em casa da Maria?

Sim—está certo!!

“Devemos ficar no exterior da minha casa”, diz a Maria ao Mark

O Mark concorda: “Sim - a bola pode saltar melhor na estrada, mas os condutores podem não conseguir ver-nos a tempo. Podem não conseguir travar e ficaríamos gravemente feridos. E não seria seguro se a bola saltasse para o vidro da janela de outras pessoas.”



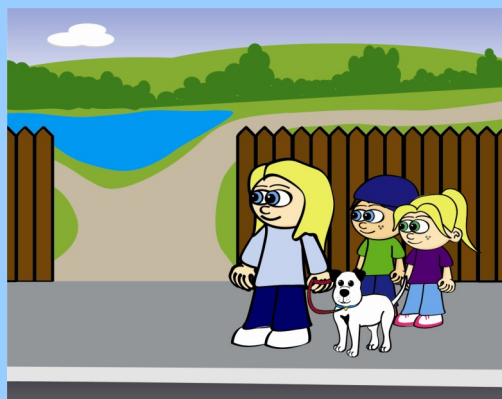
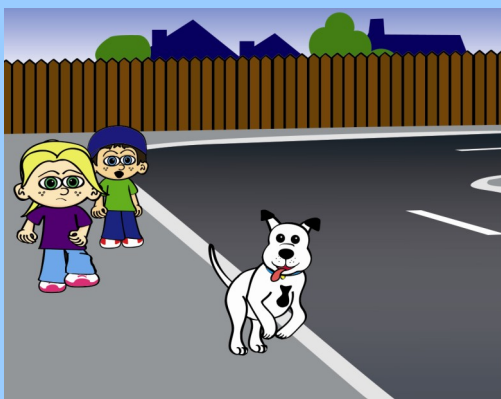
É muito perigoso jogar jogos com bolas na estrada. Não te esqueças:

- ◆ Se estiveres a jogar à bola perto de uma estrada, nunca deves correr para a estrada para apanhares a bola; deves pedir sempre a ajuda de um adulto
- ◆ Se os teus amigos sugerirem jogar na estrada, deves lembrá-los dos perigos

A Maria e o Mark querem levar o cão Pintas a dar um passeio no parque...

O cão está a saltar e a correr e não gosta de estar preso com a trela antes de sair de casa.

Eles podem deixar o cão caminhar sem trela ao seu lado até ao parque e chamá-lo para que se mantenha ao seu lado e assim conseguirão chegar ao parque antes de fechar. Ou podem pedir a um adulto para os ajudar a colocar a trela no cão e acompanhá-los.



“O que devemos escolher?”, pergunta a Maria ao Mark

“Temos de pensar nas regras”, diz o Mark à Maria

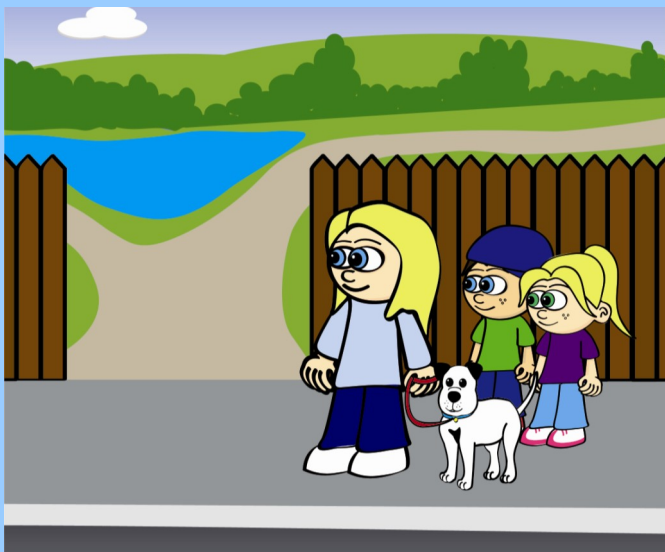
O QUE PENSAS QUE DEVEM ESCOLHER?

Escolheste pedir a ajuda de um adulto?

Sim—está certo!!

“Temos de pedir a um adulto que nos ajude”, diz o Mark à Maria

A Maria concorda: “Sim - o Pintas podia atravessar-se em frente de um carro ou de outro veículo e provocar um acidente. Um adulto pode mostrar-nos como podemos controlá-lo na estrada e ajudar-nos a atravessar a estrada em segurança.”



Os animais na estrada podem ser muito perigosos para todos. Não te esqueças:

- ◆ Fecha sempre o portão se tiveres um cão, para que não fuja para a estrada
- ◆ Se estiveres a passear o teu cão numa estrada, controla-o sempre com uma trela
- ◆ Deves sempre Parar-Olhar-Ouvir antes de atravessares, e tenta ensinar o cão a parar e a sentar-se antes de atravessarem
- ◆ Nunca te debes aproximar de um cão desconhecido

Em quantas escolhas correctas acertaste?

Se escolheste **0-1** escolhas certas, vais aprender com o Mark e a Maria como é importante escolher as regras de segurança

Se escolheste **2-3** opções certas, começaste muito bem e podes aprender um pouco mais ao escolheres as regras que mantêm a tua segurança

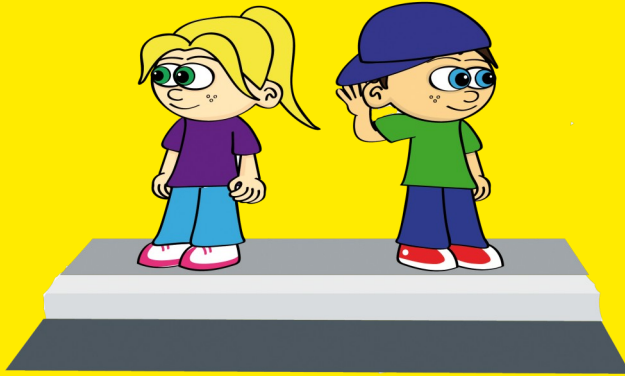
Se acertaste em **4** escolhas certas, compreendeste muito bem as regras de segurança rodoviária!
Continua a aprender!

Agradecimentos

Gostaríamos de aproveitar esta oportunidade para agradecer a todos os que participaram no desenvolvimento deste folheto como parte do projecto “Journey to School II” (Caminho para a Escola II) apresentado pela STEP em nome da CTA e financiado pela DOE NI.

Gostaríamos de agradecer às escolas primárias da Irlanda do Norte que acolheram este projecto e encorajamo-las a utilizarem este folheto, o kit didáctico e os recursos do Website para transmitirem a mensagem da segurança rodoviária aos seus alunos.

*Gostaríamos de agradecer a Roisin McAliskey pela redacção e formatação do livro, do kit didáctico e pela organização do evento de apresentação, e a Jane Donaghy pelas suas ilustrações. Também gostaríamos de agradecer à STL Interpreting & Translation Services por fornecer as traduções para o folheto e para o Website, e à Linkni.com pela criação do Website **www.journeytoschool.com** no qual estão disponíveis versões do folheto em PDF para download.*



www.journeytoschool.com



DOE

Road Safety Grants

administered by

Community Transport Association



STEP

SOUTH TYRONE EMPOWERMENT PROGRAMME

www.ctauk.org www.doeni.gov.uk/roadsafety www.stepni.org

Copyright©2013 Roisin McAliskey